

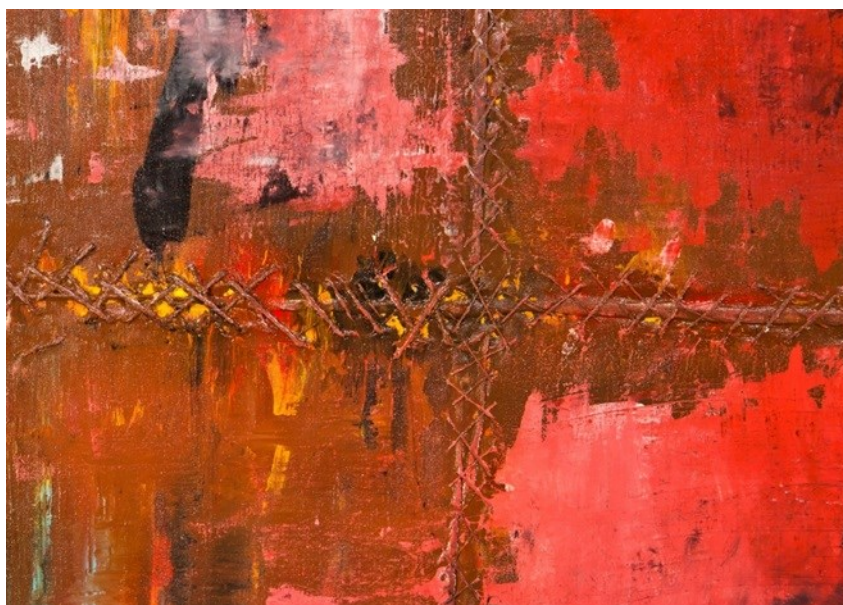


STUDIO D'ARTE | MELCHIORRE

ANTONIO MELCHIORRE

“ASTRAZIONI LIRICHE”

Mostra a cura di Flaminio Gualdoni



Studio d'Arte Melchiorre
Via Giuseppe Mazzini 45
Pusiano (CO)
20 aprile - 23 giugno 2024
Ingresso libero

Orari di apertura

Sabato e domenica 10.00-12.00 e 15.00-19.00
In altri giorni e orari solo su appuntamento
telefonando al numero 339.1616604

Inaugurazione mostra

Sabato 20 aprile ore 17.30
con intervento musicale del pianista Giorgio Colleoni

Per le immagini ad alta definizione

[CLICCARE QUI](#)



STUDIO D'ARTE | MELCHIORRE

Il valore della fisicità incontra l'essenza stessa dell'arte nella nuova **mostra di Antonio Melchiorre** intitolata "**Astrazioni Liriche**", in programma **allo Studio d'Arte Melchiorre a Pusiano sul lago di Como dal 20 aprile al 23 giugno 2024** e curata da **Flaminio Gualdoni**.

In un'epoca dominata da un'estetica talvolta distante dall'esperienza sensoriale diretta, Melchiorre propone una **pittura dalla profonda visceralità**. Evitando ogni fascinazione per una pittura analitica, l'artista si immerge nell'esplorazione della fisiologia pittorica, abbracciando le materie con un'intensità che va oltre il mero gesto creativo.

Le opere dal **linguaggio informale materico ricco e denso** di Antonio Melchiorre non sono semplici rappresentazioni di oggetti o concetti; sono essi stessi entità, realtà tangibili e vive. Ciò che affascina Melchiorre è quello che, nelle parole di Pablo Picasso era "il sole nel ventre", ovvero l'intuizione primordiale della vita e della forma. Ecco perché nei suoi dipinti il segno sfugge a sé stesso per irradiare di significato la materia, la vera essenza da cui tutto prende forma.

L'opera di Antonio Melchiorre, nato nel 1961 in Abruzzo, si distingue per la sua profonda capacità di trasmettere emozioni viscerali, per una pittura che vuole oltrepassare gli schemi e le regole del linguaggio pittorico tradizionale. La materia turgida e ricca dei suoi dipinti è espressione di **un'arte plastica** istintuale e soggettiva dove il colore non è il solo elemento che maggiormente la definisce. Paritetico è infatti l'impiego del catrame, il supporto di tele di juta e canapa, nonché la frattura fisica dello spazio dell'opera con cuciture verticali e orizzontali di lembi di tela, a evidenziare la forte connessione introspettiva della sua arte.

Scrive **Flaminio Gualdoni** nel suo testo in catalogo: "*Quella di Melchiorre è una pittura di frequenze, di tensioni e mutazioni, da cui nasce l'immagine non come organismo formato, ma come pura possibilità di formazione.*"

Tutte le **venti opere esposte a Pusiano**, la maggior parte delle quali realizzate *ad hoc* per la mostra, mostrano un'anima e un corpo. Non sono solo espressioni di un pensiero e di un sentire, ma la **dichiarazione d'intenti** di una mente che non smette mai di **indagare**; ricerca che è alla base della sua stessa espressione pittorica dove spazio, forma, materia e colore riescono a rimanere in perfetto **equilibrio**.



STUDIO D'ARTE | MELCHIORRE

La sua condizione di individuo è da ricercarsi nel suo essere artista. La sua stessa condizione intellettuale è nel **gesto** che modula la sua arte, che distrugge, ricrea e trasforma la materia, per un'azione pittorica viva e palpabile, drammatica e violenta.

In una concezione lirica dell'arte stessa tanto **libera e autonoma**, dissolutoria rispetto alla nozione ordinaria, l'artista chiede a chi osserva le sue opere una partecipazione altrettanto libera, così da poter cogliere il legame che Melchiorre cerca con la realtà.

Ufficio stampa mostra

De Angelis Press, Milano

t. 345.7190941 | info@deangelispress.com

www.deangelispress.com